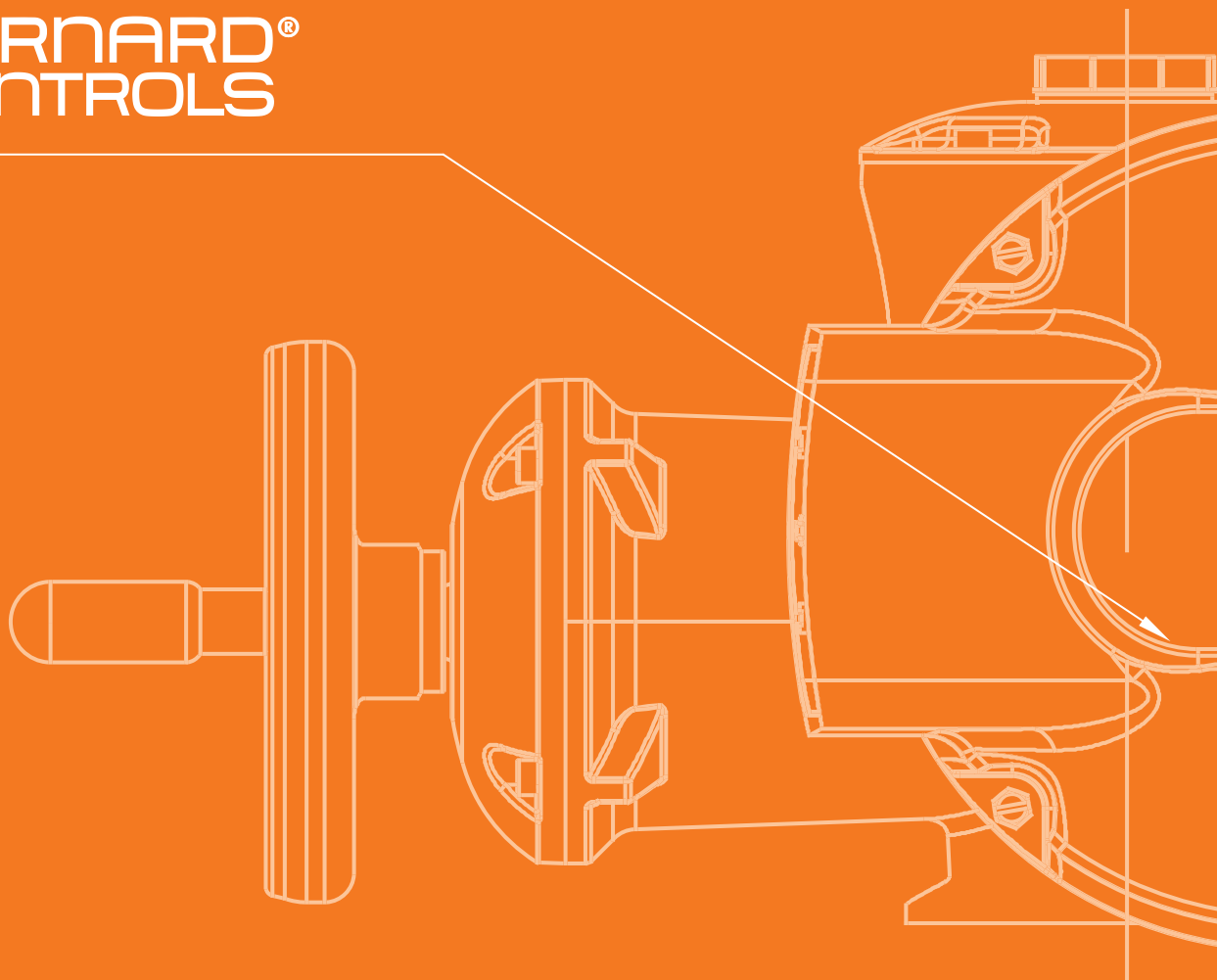


LABEL

FIRST BC



**BERNARD[®]
CONTROLS**



//////// Invest in Confidence //////////////////////////////////////

New

Servomoteurs
Multi-tours Etanches
GAMME AT

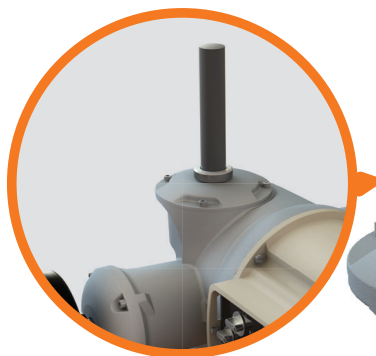
> Gamme AT L'essentiel

pour les servomoteurs électriques multi-tours

Caractéristiques Principales

Large Passage de tige

- > Capuchon amovible pour vannes à tiges montantes
- > Fixation facile & étanche du capot de tige



Commande manuelle à embrayage automatique

- > avec priorité moteur
- > avec poignée rétractable



Commandes locales intuitives

2 boutons + 1 sélecteur cadenassable



Nouvelle Application mobile BC App

"Configurez votre servomoteur et plus en quelques clics!"

- > Configurez & Pilotez votre servomoteur grâce à votre mobile
- > Accédez à des descriptions d'alarmes claires, aux fonctions de dépannage, à la documentation, à l'Assistance Bernard Controls
- > Téléchargez & modifiez la configuration d'un actionneur
- > Même les réglages avancés sont simplifiés





AT3 - AT6L - AT6 - AT14 - AT25 - AT50
version SWITCH & LOGIC

AT7
version SWITCH & LOGIC

Avantages produit

Deux positions possibles pour le couvercle

Conception robuste

Châssis en aluminium protégé par une peinture poudre très résistante Gris & Champagne !

Indicateur de position mécanique en option

> Sur la version SWITCH : Personnalisation rapide & facile des couleurs & de l'orientation

Large écran LCD

Facilement orientable en quelques clics sur la BC APP ou en utilisant les commandes locales

• Design innovant, fiable & optimisé :

- > Architecture produit et gammes de couple adaptées aux exigences des clients : 7 modèles disponibles, de 12 à 500 Nm
- > Sélection des fonctionnalités essentielles pour offrir une solution compétitive et performante : fonction du servomoteur de Tout/Rien à Régulation, indice de protection élevé, IP68, contrôles intégrés, large gamme de vitesses de sortie...
- > Nouveau système de bloc de cames non affecté par les vibrations. Nouvelle modularité intérieure unique pour un design compact, e.g. capteur de position jusqu'à 1700 tours avec le même produit.

• Performance :

- > De 12 à 500 Nm (direct) et plus encore avec réducteur
- > Large gamme de vitesses pour répondre à tous types d'applications
- > Large passage de tige avec un capot facile à installer et waterproof
- > Irréversibilité à toutes les vitesses sans rajouter d'élément*
- > Moteur S4 sur tous les modèles
- > Compatible avec les applications de régulation (BC Classe III conforme à la norme EN15714-2 Classe C)

• Installation facilitée :

- > Mise en service facile : réglage du système de fin de course (nouveau bloc de cames) avec un tournevis standard (similaire à la gamme

- AQ du label FIRST BC), seulement deux outils standards nécessaires à l'installation et au réglage, câblage réduit au minimum pour un montage facilité
- > Large écran LCD sur la version LOGIC pour une mise en service et une gestion des commandes locales simples. Facilement ajustable (orientable dans les 4 directions) en quelques clics.
- > S'adapte aussi au système de tige montante grâce au capteur de couple réglable de 40 à 100%

• Maintenance facilitée :

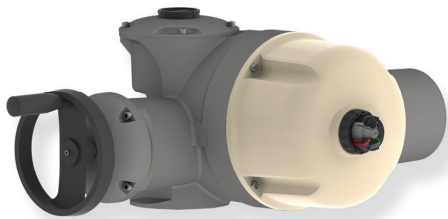
- > Embrayage automatique de la commande manuelle pour une intervention rapide sur site
- > Indicateur de position mécanique en option sur les versions SWITCH : contrôlez la position de votre vanne en un coup d'œil
- > BC APP : Nouvelle application mobile Bernard Controls pour configurer, piloter, effectuer la maintenance de votre servomoteur et facilement accéder à toute la documentation.

• Les principales fonctions attendues d'un contrôle intégré moderne LOGIC (v2):

- > Solution clé en main, rapide et économique
- > Facile d'utilisation et intuitif
- > Réglages non intrusifs pour une sécurité et une fiabilité renforcées
- > Compatible avec les protocoles de Bus de Terrain les plus courants : Modbus, Profibus,...
- > Communication par Bluetooth en standard pour communiquer avec la BC APP

Présentation de la gamme

Une nouvelle gamme de servomoteurs électriques multi-tours composée de 7 modèles avec ou sans contrôles intégrés



AT SWITCH

AT3-AT6L- AT7- AT6-AT14-
AT25-AT50

- 1x110 VAC 50Hz
- 1x115/120 VAC 60Hz
- 1x220/230 VAC 50/60Hz
- 3x200/220 VAC 50/60Hz
- 3x230 VAC 50/60Hz
- 3x240 VAC 50Hz
- 3x360 VAC 60Hz
- 3x380/400 VAC 50/60Hz
- 3x415/550 VAC 50Hz
- 3x440 VAC 50/60Hz
- 3x460/480 VAC 60Hz
- 3x575/660 VAC 60Hz
- 3x600 VAC 50/60Hz
- Autres tensions sur demande

Tout/Rien Classe A en standard

> OPTIONS

- + Basse temp. -40°
- + Classe B
- + Classe III
- + Potentiometre (1000 Ω)
- + Recopie Analogique (4-20mA)
- + Plaque signalétique 316L
- + Indicateur de position



AT LOGIC

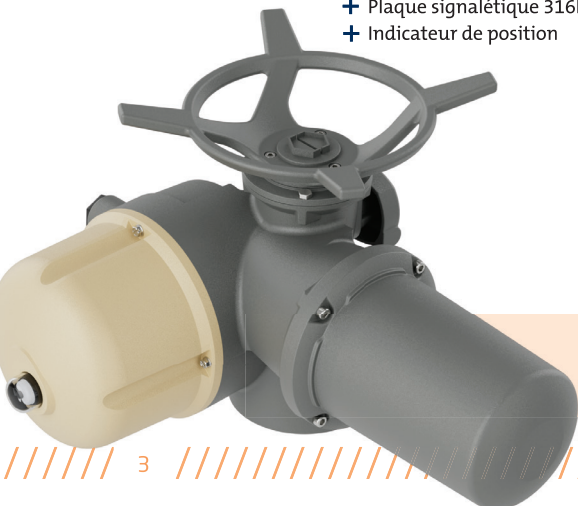
AT3-AT6L-AT7-AT6-AT14-
AT25-AT50

- 1x110 VAC 50Hz
- 1x115/120 VAC 60Hz
- 1x220/230 VAC 50/60Hz
- 3x200/220 VAC 50/60Hz
- 3x230 VAC 50/60Hz
- 3x240 VAC 50Hz
- 3x360 VAC 60Hz
- 3x380/400 VAC 50/60Hz
- 3x415/550 VAC 50Hz
- 3x440 VAC 50/60Hz
- 3x460/480 VAC 60Hz
- 3x575/660 VAC 60Hz
- 3x600 VAC 50/60Hz
- Autres tensions sur demande

Tout/Rien Classe A en standard

> OPTIONS

- + Basse temp. -40°
- + Classe B
- + Classe III
- + Positionneur analogique
- + Capteur de couple et position
- + 4 relais de signalisation additionels
- + Profibus DPV1
- + Modbus RTU
- + Plaque signalétique 316L



Sommaire

| | |
|--|---|
| Spécifications produit - AT SWITCH | 4 |
| Spécifications produit - AT LOGIC | 6 |

AT SWITCH

SPECIFICATIONS PRODUCT

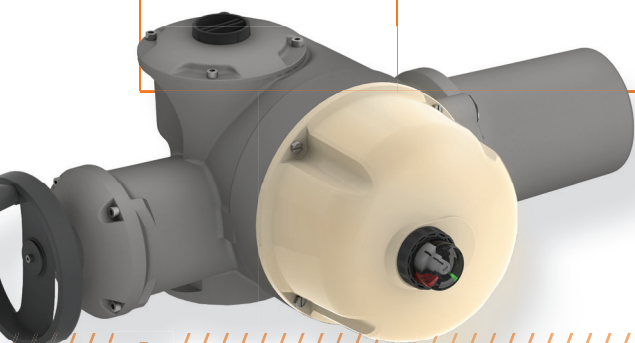
| | | |
|----------------------------------|---|---|
| GÉNÉRAL | Description | Les servomoteurs AT comprennent un moteur avec protection thermique, une chaîne cinématique, une commande manuelle, des capteurs de position et de couple ainsi qu'une résistance anti-condensation. Large gamme de nombre de tours : 4 à 1695 tours. |
| | Gamme de couple | <ul style="list-style-type: none"> • AT3 = 12 à 30 Nm • AT6L = 24 à 60 Nm • AT7 = 28 à 70 Nm • AT6 = 24 à 60 Nm • AT14 = 56 à 140 Nm • AT25 = 100 à 250 Nm • AT50 = 200 à 500 Nm |
| | Type de fonctionnement | Adapté aux besoins du processus : <ul style="list-style-type: none"> • Tout ou Rien : Servomoteurs de Classe A conformes à la norme EN15714-2 • Positionnement pas à pas : Servomoteurs de Classe B conformes à la norme EN15714-2 • Régulation : Servomoteurs de Classe III avec des performances de service plus élevées et spécification de critères de performance supplémentaires par rapport aux exigences de conception de base de la norme EN15714-2 Classe C. |
| BOÎTIER - PROTECTION | Enveloppe | <ul style="list-style-type: none"> • Fonderie en aluminium • Fixations du couvercle par vis imperdables et inoxydables. |
| | Peinture - Protection extérieure | <ul style="list-style-type: none"> • Type : Peinture polyester poudre en standard • Protection : standard testé en C4 selon ISO 12944, jusqu'à C5 en option. • Durabilité (M) : 10 ans • Couleurs : Gris & Champagne Pour d'autres couleurs et finitions, consultez-nous |
| | Étanchéité | IP68 NEMA 4X en standard <i>Hygrométrie: 0 to 95%.</i> |
| | Température ambiante de fonctionnement | <ul style="list-style-type: none"> • -20...+70°C / -4 ... +158°F • -40°C (-40°F) en option Pour d'autres températures, consultez-nous |
| | Résistance aux vibrations | 1g (9.8 m/s ²) à 10-200 Hz. (Pour des niveaux de vibration supérieurs, contacter notre service commercial) |
| MOTEUR | Technologie moteur | <ul style="list-style-type: none"> • Moteur asynchrone mono ou triphasé de conception TENV (totalement clos, non ventilé), isolation Classe F et élévation de la température Classe B ; avec protection thermique intégrale contre les surcharges. • Moteur à courant continu TENV à raccordement bifilaire disponible sur demande pour certaines références |
| | Service de fonctionnement moteur | <ul style="list-style-type: none"> • Tout ou Rien (conforme à la norme EN15714-2 Classe A) : S4-30% et S2-15min (en standard) • Positionnement pas à pas (conforme à la norme EN15714-2 Classe B) : facteur de marche S4-30%. Jusqu'à 360 démarrages par heure en pic de fonctionnement. S4-50% en option. • Régulation : Classe III (conforme à la norme EN15714-2 Classe C) : service moteur S4-50%. Jusqu'à 1 200 démarrages par heure en pic de fonctionnement. <i>(Voltage ±10%, fréquence ±2%)</i> |
| SPÉCIFICATIONS MÉCANIQUES | Chaîne cinématique | <ul style="list-style-type: none"> • Réduction par engrenage planétaire, roue et vis largement dimensionnées • Chaîne cinématique mécaniquement irréversible |
| | Commande manuelle d'urgence | Volant ne tournant pas lors du fonctionnement du moteur. • Passage automatique d'un mode à l'autre (manuel - électrique). Priorité à la commande électrique. • Mécanique commande manuelle : Ratio standard = entre 11 et 55 selon le modèle AT3 = ratio 30:1 AT3 = ratio 55:1 (vitesse 7 & 10 t/min) AT6L = ratio 30:1 AT7 = ratio 1:1 AT6 = ratio 27:1 AT14 = ratio 27:1 AT25 = ratio 29:1 (vitesse ≤ 96rpm) AT25 = ratio 11:1 (vitesse > 96rpm) AT50 = ratio 29:1 (vitesse ≤ 96rpm) AT50 = ratio 11:1 (vitesse > 96rpm) • Force à appliquer conforme à la norme EN 12570 |

AT SWITCH

SPECIFICATIONS PRODUCT

| | | |
|-----------------------------------|---------------------------------|---|
| SPÉCIFICATIONS MÉCANIQUES | Bride de sortie | Les brides sont conformes à la norme ISO 5210 (voir tableau de correspondance des brides de sortie p.9) |
| | Lubrification | Les servomoteurs sont lubrifiés pour toute la durée de vie du produit et ne requièrent aucune maintenance spécifique. |
| SPÉCIFICATIONS ÉLECTRIQUES | Alimentation électrique | Les servomoteurs peuvent fonctionner grâce à une grande variété d'alimentations (voir détails sur la notice technique) : <ul style="list-style-type: none"> • monophasé ou tri-phasé • jusqu'à 480 V • 50 ou 60 Hz |
| | Borniers de raccordement | <ul style="list-style-type: none"> • Tous les éléments de contrôle sont directement connectés à des borniers à poussoirs • Bornes masse interne et externe. - jusque 2,5mm² pour borne de contrôle - jusque 2,5mm² pour borne de puissance |
| | Entrée des câbles | 3 x M20 (ou 3x3/4" NPT) |
| CAPTEURS DE COUPLE ET DE POSITION | Systèmes de fin de course | <ul style="list-style-type: none"> • Contacts de fin de course actionnés par bloc de comes ajustables • En standard : 4 contacts SPDT (2 pour l'ouverture, 2 pour la fermeture) ; 250VAC-5A/ 48VDC-5A (charge résistive) |
| | Système de limitation de couple | <ul style="list-style-type: none"> • Mesure mécanique du couple direct • Information de couple auto-maintenue • Le système limiteur d'effort est calibré en usine. • 2 contacts en standard (1 pour l'ouverture et 1 pour la fermeture) ; SPDT ; 250VAC-5A/48VCC-5A sous charge résistive • Couple réglable de 40 à 100% du couple maximum |
| | Recopie de position (option) | OPTION RECOPIE DE POSITION: <ul style="list-style-type: none"> • 2 fils pour Transmetteur de position 4-20mA • POT 1000Ω |
| CONTRÔLES | Indicateur de position (option) | Indicateur de position mécanique |
| RÉGLAGES | Réglages sur vanne | Réglage facile et rapide des blocs de came position et couple avec un tournevis standard |
| | Application pour smartphone | La nouvelle application mobile de BERNARD CONTROLS est disponible en standard. L'interface mobile de BERNARD CONTROLS permet à l'utilisateur de : <ul style="list-style-type: none"> • Faire une mise en service rapide et facile sur la vanne • Accéder à la documentation relative au servomoteur sélectionné (par saisie du numéro de série ou en scannant le QR code sur la plaque signalétique de l'actionneur) • Effectuer la maintenance curative avec une fonction de diagnostic et aide au dépannage simple et efficace. • Accès aux coordonnées de BERNARD CONTROLS en fonction de la zone d'installation |
| CONFORMITÉ AUX DIRECTIVES CE | Conformité aux directives CE | Les servomoteurs AT sont conformes à : <ul style="list-style-type: none"> • la directive 2004/108/EC Compatibilité électromagnétique • la directive 2006/95/EC Basse tension • les normes harmonisées suivantes : <ul style="list-style-type: none"> Norme générique émission - Environnement industriel : EN 61000-6-4 ; Norme générique immunité standard - Environnement industriel : EN 61000-6-2 ; Machines électriques tournantes : EN 60034-1 ; Degrés de protection fournis par les enveloppes (code IP) : EN 60529 |
| OPTIONS | sur version SWITCH | <ul style="list-style-type: none"> • Basse temp. -40° • Classe B • Classe III • Potentiomètre (1000 Ω) • Recopie analogique (4-20mA) • Plaque en inox • Protection C5 • Indicateur de position |

2/2



AT LOGIC

SPECIFICATIONS PRODUCT

| | | |
|----------------------------------|---|--|
| GÉNÉRAL | Description | <p>Les servomoteurs AT comprennent un moteur avec protection thermique, une chaîne cinématique, une commande manuelle, des capteurs de position et de couple ainsi qu'une résistance anti-condensation.</p> <p>Les modèles AT LOGIC incluent également :</p> <ul style="list-style-type: none"> • des contrôles intégrés • des contacteurs inverseurs intégrés au moteur • des commandes locales avec un large écran LCD <p>Large gamme de nombre de tours : 4 à 2450 tours.</p> |
| | Gamme de couple | <ul style="list-style-type: none"> • AT3 = 12 à 30 Nm • AT6L = 24 à 60 Nm • AT6 = 24 à 60 Nm • AT7 = 28 à 70 Nm • AT14 = 56 à 140 Nm • AT25 = 100 à 250 Nm • AT50 = 200 à 500 Nm |
| | Type de fonctionnement | <p>Adapté aux besoins du processus :</p> <ul style="list-style-type: none"> • Tout ou rien : Servomoteurs de Classe A conformes à la norme EN15714-2 • Positionnement pas à pas : Servomoteurs de Classe B conformes à la norme EN15714-2 • Régulation : Servomoteurs de Classe III avec des performances de service plus élevées et spécifications de critères de performance supplémentaires par rapport aux exigences de conception de base de la norme EN15714-2 Classe C. |
| BOÎTIER - PROTECTION | Enveloppe | <ul style="list-style-type: none"> • Fonderie en aluminium • Fixations du couvercle par vis imperdables et inoxydables. |
| | Peinture - Protection extérieure | <ul style="list-style-type: none"> • Type : Peinture polyester poudre en standard • Protection : standard testé en C5 selon ISO 12944, jusqu'à C5 en option. • Durabilité (M) : 10 ans • Couleurs : Gris & Champagne <p>Pour d'autres couleurs et finitions, consultez-nous</p> |
| | Étanchéité | <p>IP68 - NEMA 4X en standard</p> <p><i>Hygrométrie: 0 to 95%.</i></p> |
| | Température ambiante de fonctionnement | <ul style="list-style-type: none"> • -20...+70°C / -4 ... +158°F • -40°C (-40°F) en option <p>Pour d'autres températures, consultez-nous</p> |
| | Résistance aux vibrations | <p>1g (9.8 m/s²) à 10-200 Hz.</p> <p>Pour des niveaux de vibration supérieurs, contacter notre service commercial</p> |
| MOTEUR | Technologie moteur | <ul style="list-style-type: none"> • Moteur asynchrone mono ou triphasé de conception TENV (totalement clos, non ventilé), isolation Classe F et élévation de la température Classe B ; avec protection thermique intégrale contre les surcharges. • Moteur à courant continu TENV à raccordement bifilaire disponible sur demande pour certaines références. |
| | Service de fonctionnement moteur | <ul style="list-style-type: none"> • Tout ou Rien (conforme à la norme EN15714-2 Classe A : S4-30% et S2-15min (en standard)) • Positionnement pas à pas (conforme à la norme EN15714-2 Classe B) : facteur de marche S4-30%. Jusqu'à 360 démarrages par heure en pic de fonctionnement. S4-50% en option. • Régulation : Classe III (conforme à la norme EN15714-2 Classe C) : service moteur S4-50% jusqu'à 1 200 démarrages par heure en pic de fonctionnement. (Voltage ±10%, fréquence ±2%) |
| SPÉCIFICATIONS MÉCANIQUES | Chaîne cinématique | <ul style="list-style-type: none"> • Réduction par engrenage planétaire, vis sans fin et roue dentée largement dimensionnées • Chaîne cinématique mécaniquement irréversible |
| | Commande manuelle d'urgence | <p>Volant ne tournant pas lors du fonctionnement du moteur.</p> <ul style="list-style-type: none"> • Passage automatique d'un mode à l'autre (manuel - électrique). Priorité à la commande électrique. • Mécanique commande manuelle : <p>Ratio standard = entre 11 et 55 selon le modèle</p> <p>AT3 = ratio 30:1 AT3 = ratio 55:1 (vitesse 7 & 10 t/min) AT6L = ratio 30:1 AT7 = ratio 1:1 AT6 = ratio 27:1 AT14 = ratio 27:1 AT25 = ratio 29:1 (vitesse ≤ 96rpm) AT25 = ratio 11:1 (vitesse > 96rpm) AT50 = ratio 29:1 (vitesse ≤ 96rpm) AT50 = ratio 11:1 (vitesse > 96rpm)</p> <ul style="list-style-type: none"> • Force à appliquer conforme à la norme EN 12570 |

AT LOGIC

SPECIFICATIONS PRODUCT

| | | |
|-----------------------------------|--|--|
| SPÉCIFICATIONS MÉCANIQUES | Bride de sortie | Les brides sont conformes à la norme ISO 5210 (voir tableau de correspondance des brides de sortie p.6) |
| | Lubrification | Les servomoteurs sont lubrifiés pour toute la durée de vie du produit et ne requièrent aucune maintenance spécifique. |
| SPÉCIFICATIONS ÉLECTRIQUES | Alimentation électrique | Les servomoteurs peuvent fonctionner grâce à une grande variété d'alimentations (voir détails sur la notice technique) : <ul style="list-style-type: none"> • monophasé ou tri-phasé • jusqu'à 480 V • 50 ou 60 Hz |
| | Bluetooth | Bluetooth (BLE 4.1) en standard |
| | Borniers de raccordement | <ul style="list-style-type: none"> • Tous les éléments de contrôle sont directement connectés au bornier à vis • Borne de masse interne et externe. - up to 1,5mm² pour borne de contrôle - up to 2,5mm² pour borne de puissance |
| | Fusible de protection | Primaire : 0,5A-500V Secondaire : Deux fusibles réarmables automatiquement |
| | Entrée de câbles | • 3 x M20 + 2 x M16 (ou 3 x 3/4" + 2 x 1/2" NPT) |
| CAPTEURS DE COUPLE ET DE POSITION | Travel limit systems / Systèmes de fin de course | <ul style="list-style-type: none"> • Position : prise de mouvement sur l'arbre de sortie • Détection de position : encodeur absolu (capteur à effet hall) |
| | Système de limitation de couple | <ul style="list-style-type: none"> • Mesure mécanique du couple direct • Information de couple auto-maintenance • Encodeur absolu (capteur à effet hall) • Le système limiteur d'effort est calibré en usine. Il reste réglable via LOGIC (réglage non intrusif) • Réglage non intrusif : couple réglable de 40 à 100% du couple maximum |
| | Recopie de position (option) | En courant : charge maximale admissible de 600 Ohms (sous 24V CC), doit être alimenté (12 à 32V) 2 fils ou 3 fils de connexion |
| CONTRÔLES | Contrôle | <ul style="list-style-type: none"> • Isolé par optocoupleurs • par tension : 10V à 60V ; 90V à 250 VDC/AC (courant : 10mA à 24V) • par contacts secs (utilise l'alimentation 24VDC isolée du servomoteur) • Impulsion de commande de durée minimum : 100ms • Délai de changement de sens de rotation : 200ms |
| | Indicateur de position | Ecran LCD noir et blanc pour afficher la position, le couple et les alarmes |
| | Description de la commande locale | <ul style="list-style-type: none"> • 2 boutons + 1 sélecteur cadenassable • Un large écran LCD pour afficher la position, le couple instantané et les alarmes ainsi que pour effectuer les réglages • Vert/Rouge : LED configurable pour position FERME/OUVERT |
| | Circuit d'alimentation | Inversion moteur par contacteur inverseur (contrôles électromécaniques pour Tout ou Rien Classe A / Positionnement Classe B / Régulation Classe III) |
| | Alimentation électrique auxiliaire | Alimentation externe 24 V CC |
| | Relais de signalisation | <ul style="list-style-type: none"> • 3 relais bistables - Configuration du contact : normalement ouvert ou normalement fermé. - Courant minimum : 10 mA à 5 V - Courant maximum 5 A à 250 V CA ou 5 A à 30 V CC (charge résistive) Relais 1 : Vanne ouverte Relais 2 : Vanne fermée Relais 3 : Relais configurable <ul style="list-style-type: none"> • Carte additionnelle 4 relais en option |
| | Relais défaut | <ul style="list-style-type: none"> • Relais défaut pré-programmé (non configurable) • Relais monostable SPDT, relais en position défaut lorsqu'il est non alimenté • Courant minimum : 10 mA à 5 V • Courant maximum : 5 A à 250 V CA ou 5 A à 30 V CC max. (charge résistive) |

AT LOGIC

SPECIFICATIONS PRODUCT

| | | |
|-----------------------|---|---|
| CONTRÔLES | Positionnement & Régulation (option) | <p>Positionneur LOGIC :</p> <p>Configuration des signaux (avec sortie analogique intégrée) :</p> <ul style="list-style-type: none"> • Signal d'entrée standard : 4-20 mA • Signal de sortie position : 4-20mA • Signal de sortie couple : 4-20mA <p>Autre signal d'entrée (configurable): 0-20mA, 4-12mA, 12-20mA, 0-10V</p> <p>Autre signal de sortie position (configurable) :</p> <p>2 fils : 4-20mA ; 4-12mA ; 12-20mA</p> <p>3/4 fils : 0-20mA ; 4-20mA ; 4-12mA ; 12-20mA</p> <p>Signal entrée & sortie configurable (direct/inverse)</p> <p>Commande analogique :</p> <ul style="list-style-type: none"> - en courant : impédance de 260 Ohms - en tension : impédance de 10 kOhms: <p>Recopie analogique :</p> <ul style="list-style-type: none"> - en courant : charge maximum acceptable 350 Ohms, alimentation externe 12-32V CC |
| | Transmetteur (option) | <p>Transmetteur de couple & position en standard</p> <p>Signal de sortie position : 4-20mA</p> <p>Signal de sortie couple : 4-20mA</p> <p>Autre signal de sortie position (configurable) :</p> <p>2 fils : 4-20mA ; 4-12mA ; 12-20mA</p> <p>3/4 fils : 0-20mA; 4-20mA; 4-12mA; 12-20mA</p> <p>Signal configurable (direct/inverse)</p> <p>Recopie analogique :</p> <ul style="list-style-type: none"> - en courant : charge maximum acceptable 350 Ohms, alimentation externe 12-32V CC |
| RÉGLAGES | Réglages | <p>Non-Intrusifs. Tous les réglages et paramètres du servomoteur sont stockés dans une mémoire EEPROM non volatile. Protection par mot de passe. Configurable par commande locale ou par application BC en standard (afin de proposer un haut niveau de sécurité, la portée Bluetooth est limitée à 10m. Avec la BC App, la communication est cryptée et l'accès est restreint par mot de passe.)</p> |
| | Commandes locales | <p>Le LOGIC peut être entièrement réglé via son écran et sa commande locale. N'exige aucun outil de réglage spécifique.</p> <p>Le sélecteur Local / Off / Distance est cadenassable.</p> <p>Protection cadenassable contre les vents de sable et le vandalisme en option.</p> |
| | Application pour smartphone | <p>La nouvelle application mobile BERNARD CONTROLS est disponible en standard avec son interface de communication sécurisée Bluetooth et permet à l'utilisateur de :</p> <ul style="list-style-type: none"> • Faire une mise en service rapide et facile sur la vanne • Régler aisément tous les paramètres du servomoteur (réglage non intrusif) • Commander le servomoteur (ouverture / fermeture / arrêt) comme une commande locale • Vérifier rapidement les remontées d'informations sur un grand écran couleur d'un téléphone portable • Effectuer la maintenance curative avec une fonction de diagnostic et aide au dépannage simple et efficace • Accès aux coordonnées de BERNARD CONTROLS en fonction de la zone concernée • Accéder à la documentation relative au servomoteur sélectionné • Personnaliser l'affichage du servomoteur • Enregistrer les alarmes système et alertes • Dupliquer la configuration d'un servomoteur vers un autre servomoteur • Vérifier la durée de vie du servomoteur • Sélectionner le langage adapté parmi 14 langages disponibles • Identifier la vanne du servomoteur commandé par son étiquette et le processus de localisation • Tracer les connexions des derniers utilisateurs pour des raisons de traçabilité et sécurité |
| BUS DE TERRAIN | Profibus DP (option) | <p>Disponible avec DPV1</p> |
| | Profibus DPV1 (option) | <ul style="list-style-type: none"> • PROFIBUS-DPV1 - RS 485 • Vitesse de transfert : 9.6 kbit/s jusqu'à 1.5 Mbit/s (auto détection) • Protocole de communication : PROFIBUS DPV1 serviteur-cyclique & acyclique • Type de connexion : simple • Spécification câble : exclusivement câble de Profibus certifié • Connexion sans répéteur : <ul style="list-style-type: none"> - Nombre de servomoteur par ligne : 31 max. - Longueur de ligne : 1.2 km max. (0.75 mi) • Connexion avec répéteurs : <ul style="list-style-type: none"> - Nombre de répéteurs par ligne : 9 max - 30 servomoteurs et 1 Km max. par segment - Nombre de servomoteurs par ligne avec répéteur : 120 maximum - Longueur de ligne avec 9 répéteurs : 10.2 km max. (6.2 mi) • Vitesse de balayage (30 unités & 1.2 km) : 0.1s (bus à 93.75 Kbit/s) • Alimentation : interne et unique. Alimentation 24VCC de secours pour rafraîchir les informations de position ouvert/fermé en cas de perte d'alimentation électrique • Approbation technique : opérabilité approuvée par le PNO (Profibus Nutzer Organisation) |

AT LOGIC SPECIFICATIONS PRODUCT

| | | |
|-------------------------------------|-------------------------------------|--|
| BUS DE TERRAIN | Modbus (option) | <ul style="list-style-type: none"> • MODBUS RTU - RS 485 • Support de transmission médium : 1 paire de câbles blindés • Fonctions : Half Duplex, mode asynchrone, multi-points • Vitesse de transfert : 1.2k à 115 Kbit/s • Format : 8 bits de données, 1 bit stop, parité • Protocole de communication : Modbus (esclave) • Adresse Modbus : configurable par le menu du servomoteur • Modbus loop (option fonctionnant avec Master Station) |
| CONFORMITÉ AUX DIRECTIVES CE | Conformité aux directives CE | <p>Les servomoteurs AT sont conformes à :</p> <ul style="list-style-type: none"> • la directive 2004/108/EC Compatibilité électromagnétique • la directive 2006/95/EC Basse tension • aux normes harmonisées suivantes : Norme générique émission - Environnement industriel : EN 61000-6-4 ; Norme générique immunité standard - Environnement industriel : EN 61000-6-2 ; Machines électriques tournantes : EN 60034-1 ; Degrés de protection fournis par les enveloppes (code IP) : EN 60529 |
| OPTIONS | Options LOGIC | <ul style="list-style-type: none"> • Recopie de position et couple (boucle de courant) • Positionneur analogique • Interface Bus de terrain • Carte 4 relais supplémentaires • Plaque en inox • Protection C5 • Protection IHM cadenassable contre les vents de sable et le vandalisme |

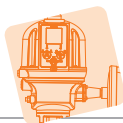
4/4

Correspondance brides de sortie

| | FORME C / B3 / B4 | FORME A / B1 / B2 |
|-------------------------|-------------------|---------------------------------|
| AT3 / AT6L / AT7 | F10 | F07 et F10 (F05 sur demande) |
| AT6 / AT14 | F10 ou F14 | F10 et F14 |
| AT25 / AT50 | F14 ou F16 | F14 ou F16 |



Nos Solutions



NOUVEAUX SERVOMOTEURS AQ, AQL, AQXL, AT & BT



NOUVELLE APPLICATION MOBILE BC APP

La seule application qui permet non seulement de configurer votre servomoteur en quelques clics, mais également d'améliorer la fiabilité de votre processus grâce à des données et fonctions clés pour vos opérations de maintenance préventive. Compatible avec nos nouveaux contrôles : LOGIC (v2) & INTELLI+® (v3)



GAMMES ETANCHES

NEW

Quart de tour GAMME AQL

- de 15 à 70 Nm (direct)
- Types de Contrôles : > Électromécanique SWITCH
- Classification Fonction et Régulation BC

Tout ou Rien **A** Positionnement **B**

- > IP68 / C4 (High paint protection option C5)
- > T: -20°C ...+60°C

ULTRA COMPACT



The essentials

NEW

Quart de tour GAMME AQ

- de 50 à 10 000 Nm (jusqu'à 1000Nm direct) jusqu'à 1 000 000 Nm sur demande
- Types de Contrôles : > Électromécanique SWITCH > Smart LOGIC (v2)

Tout ou Rien **A** Positionnement **B** Régulation **III**

- Classification Fonction et Régulation BC
- Environnement: > IP68 / C4 (Option peinture haute protection C5)
- > T: -20°C ...+70°C (Option basse T° -40°C)

COMPACT & SMART



NEW

Multi-tours GAMME AT

- de 12 à 500 Nm (direct) & jusqu'à 32 000 Nm sur demande
- de 10 à 180 tr/min (direct)
- Types de Contrôles : > Électromécanique SWITCH > Smart LOGIC (v2)

Tout ou Rien **A** Positionnement **B** Régulation **III**

- Raccordement: Bornier à vis
- Classification Fonction et Régulation BC
- Environnement: > IP68 / C4 (Option peinture haute protection C5)
- > T: -20°C ...+70°C (Option basse T° -40°C)

COMPACT & SMART



FLEXIBLE & MODULAIRE

GAMMES ANTIDÉFLAGRANTES

NEW

Quart de tour GAMME AQXL

- 40 Nm et 70 Nm
- Conformité aux normes antidéflagrantes internationales: ATEX, IEC-Ex, NEMA 7...
- Types de Contrôles : > Électromécanique SWITCH
- Classification Fonction et Régulation BC

Tout ou Rien **A** Positionnement **B**

- Environnement: IP68 / C4 (C5 sur demande) / T: -20°C ...+60°C
- Applications linéaires

ULTRA COMPACT



GAMMES ETANCHES

LABEL

BC PREMIUM

The dedicated solutions

NEW

Multi-tours GAMME BT

- de 30 à 500 Nm (direct) & jusqu'à 32 000 Nm sur demande
- de 10 à 180 tr/min (direct)
- Types de Contrôles : > Smart INTELLI+®(v3)
- Raccordement: **Double étanchéité en standard**
 - > Nouvelle plaque à bornes avec broches pour un raccordement rapide
 - > Quick Connector

COMPACT & COMPLET

FLEXIBLE & MODULAIRE

Classification Fonction et Régulation avancée

Tout ou Rien **A+** Positionnement **B+** Régulation **III+**

- Environnement: > IP68 / C4 (Option peinture haute protection C5)
- > T: -20°C ...+70°C Basse T° (Option basse T° -40°C)



DEMANDES SPÉCIALES

Quart de Tour GAMME SQ

- de 45 à 10,000 Nm (jusqu'à 800 Nm direct) | jusqu'à 1,000,000 Nm sur demande
- Avec types de Contrôles: > Smart INTELLI+®(v2) avec bus de terrain redondant... > SIL2
- Raccordement: Double étanchéité avec INTELLI+



Multi-tours GAMME ST

- de 60 à 2,200 Nm (direct) | jusqu'à 20,000 Nm sur demande
- de 10 à 120 tr/min (direct) | vitesse rapide: jusqu'à 190 tr/min (direct & <300Nm)
- Avec types de Contrôles: > Smart INTELLI+®(v2) avec bus de terrain redondant... > SIL2



DESIGN SUR MESURE & PROJETS:

À chaque instant à travers le monde, les équipes BERNARD CONTROLS sont dédiées à votre accompagnement. De la conception à l'installation, la mise en service, la maintenance et la formation, nos experts vous aident à définir et à mettre en place la solution la plus adaptée à vos besoins spécifiques, grâce à nos équipes locales de R&D, nos laboratoires de tests, nos outils de calcul et notre centre de formation.



STRONG CUSTOMER SUPPORT

GAMMES ANTIDÉFLAGRANTES

Quart de Tour & Multi-tours GAMMES SQX & STX

- SQX: de 80 à 800 Nm (direct) & jusqu'à 1,000,000 Nm sur demande
- STX: de 25 à 2,200 Nm (direct) & jusqu'à 20,000 Nm sur demande
- Conformité aux normes antidéflagrantes internationales: ATEX, INMETRO, IEC-Ex, EAC-Ex, NEMA 7 & 9...
- Types de Contrôles: > Electromécanique SWITCH
 - > Hardwired
 - > Smart INTELLI+® (v2)
 - > SIL2



- Classification Fonction et Régulation BC

Tout ou Rien **A+** Positionnement **B+** Régulation **III+**

- Environnement: IP68 / C3 jusqu'à C5-M / T: -20°C ...+70°C (basse T° option: -60°C)
- Special configurations: Corrosion protection, Fire proofing, Extreme temperatures

GAMMES À SÉCURITÉ POSITIVE

Quart de Tour GAMME FQ

Technologie fiable avec retour par ressort : Mise en sécurité de la vanne rapide et sans choc

- Classification Fonction et Régulation BC
- Tout ou Rien **A+** Positionnement **B+** Régulation **III+**

- Environnement: IP67 / C3 / T: -20°C ...+70°C (basse T° option -40°C)

Actionneurs GAMME FQX

- Versions antidéflagrantes ATEX-NEMA



Quart de Tour & Linéaire GAMME FSeX

L'alliance de la modernité de l'électrique et de la puissance de l'hydraulique

- Classification Fonction et Régulation BC
- Tout ou Rien **A+** Positionnement **B+** Régulation **III+**

- Environnement: IP67 / C4 / T: -20°C ...+60°C
- ATEX-NEMA, SIL3



Servomoteurs qualifiés nucléaire

- SQN & ST & SN & SD servomoteurs qualifiés
- + Gamme complète de solutions qualifiées : Quart de Tour - Multi-tours - Linéaire pour applications dans îlot nucléaire ou en dehors de l'enceinte de confinement ; servomoteurs à sécurité positive



NOUVELLE GÉNÉRATION DE CONTRÔLES SMART

NEW

LOGIC (v2)

Les principales fonctions attendues d'un contrôle intégré moderne

NEW

INTELLI+® (v3)

Une solution de contrôle avancée pour vos applications critiques !



4 rue d'Arsonval - CS 70091 - 9205 Gossesse CEDEX France - mail@bernardcontrols.com - www.bernardcontrols.com - BROCHURE_AT_FRE_GRP_rev03

GR O U P E B E R N A R D C O N T R O L S

CORPORATE HEADQUARTERS

4 rue d'Arsonval - CS 70091 / 95505 Gonesse CEDEX France / Tel. : +33 (0)1 34 07 71 00 / Fax : +33 (0)1 34 07 71 01 / mail@bernardcontrols.com

CONTACT PAR OPERATING AREAS

> AMERIQUES

AMERIQUE DU NORD

BERNARD CONTROLS UNITED STATES
HOUSTON

inquiry.usa@bernardcontrols.com
Tél. +1 281 578 66 66

AMERIQUE DU SUD

BERNARD CONTROLS LATIN AMERICA
inquiry.southamerica@bernardcontrols.com
Tél. +1 281 578 66 66

> ASIE

CHINE

BERNARD CONTROLS CHINA &
BERNARD CONTROLS CHINA NUCLEAR
PEKIN

inquiry.china@bernardcontrols.com
Tél. +86 (0) 10 6789 2861

CORÉE

BERNARD CONTROLS KOREA
SEOUL

inquiry.korea@bernardcontrols.com
Tél. +82 (0)2 553 6957

SINGAPOUR

BERNARD CONTROLS SINGAPORE
SINGAPOUR

inquiry.singapore@bernardcontrols.com
Tél. +65 65 654 227

> EUROPE

BELGIQUE

BERNARD CONTROLS BENELUX
NIVELLES (BRUXELLES)

inquiry.belgium@bernardcontrols.com
inquiry.holland@bernardcontrols.com
Tél. +32 (0)2 343 41 22

FRANCE

BERNARD CONTROLS FRANCE &
BERNARD CONTROLS NUCLEAR FRANCE
GONESSE (PARIS)

inquiry.france@bernardcontrols.com
Tél. +33 (0)1 34 07 71 00

ALLEMAGNE

BERNARD CONTROLS DEUFRA
TROISDORF (COLOGNE)

inquiry.germany@bernardcontrols.com
Tél. +49 2241 9834 0

ITALIE

BERNARD CONTROLS ITALIA
RHO (MILAN)

inquiry.italy@bernardcontrols.com
Tél. +39 02 931 85 233

RUSSIE

BERNARD CONTROLS RUSSIA

inquiry.russia@bernardcontrols.com
Tél. +33 (0)1 34 07 71 00

ESPAGNE

BERNARD CONTROLS SPAIN

MADRID
inquiry.spain@bernardcontrols.com
Tél. +34 91 30 41 139

ROYAUME-UNI

BERNARD CONTROLS UNITED KINGDOM

inquiry.uk@bernardcontrols.com
Tél. +44 (0)7435 266310

> INDE, MOYEN-ORIENT & AFRIQUE

AFRIQUE

BERNARD CONTROLS AFRICA

ABIDJAN - COTE D'IVOIRE

inquiry.africa@bernardcontrols.com
Tél. + 225 21 34 07 82

INDE

BERNARD CONTROLS INDIA

inquiry.india@bernardcontrols.com
Tél. +971 4 880 0660

MOYEN-ORIENT

BERNARD CONTROLS MIDDLE-EAST

DUBAI - E.A.U.

inquiry.middleeast@bernardcontrols.com
Tél. +971 4 880 0660

Plus de 50 agents et distributeurs dans le monde. Liste et contacts sur www.bernardcontrols.com

BROCHURE_AT_FRE_GRP_rev03A
This document and the contents here of are proprietary to Bernard Controls. It can be amended
and changed without prior notice. Any unauthorized reproduction is strictly prohibited.